



# ПРОИЗВОДСТВЕННЫЙ КОРПУС





ОБЩАЯ ПЛОЩАДЬ 6438 М<sup>2</sup>



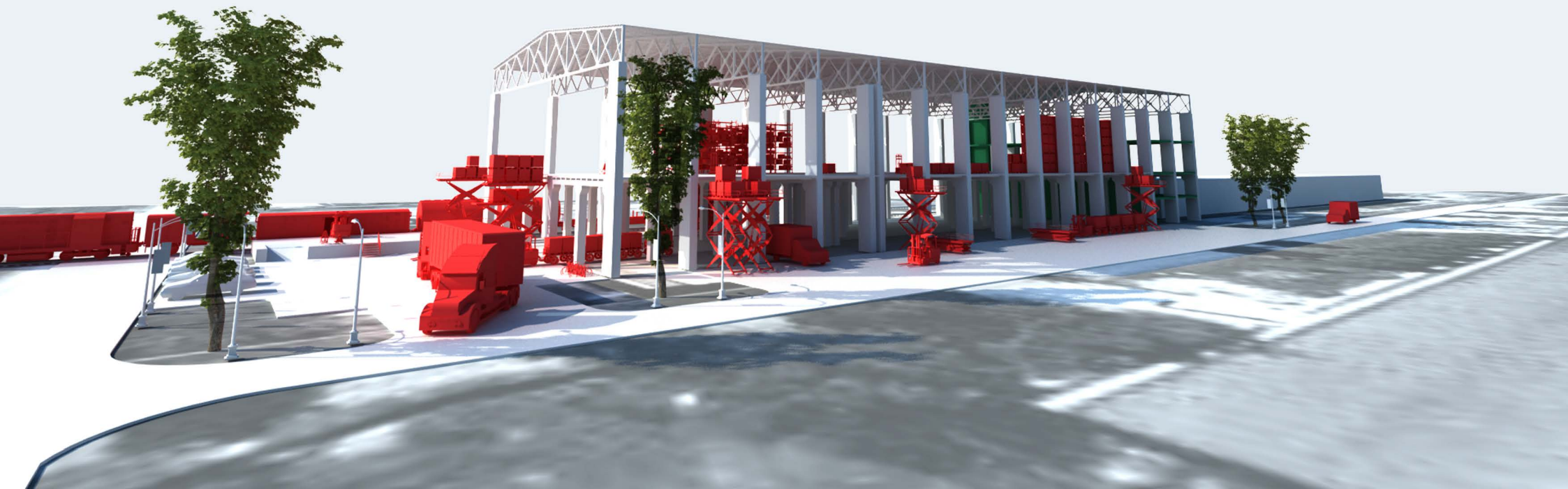
АДМИНИСТРАТИВНО-БЫТОВЫЕ ПОМЕЩЕНИЯ БОЛЕЕ 500 М<sup>2</sup>

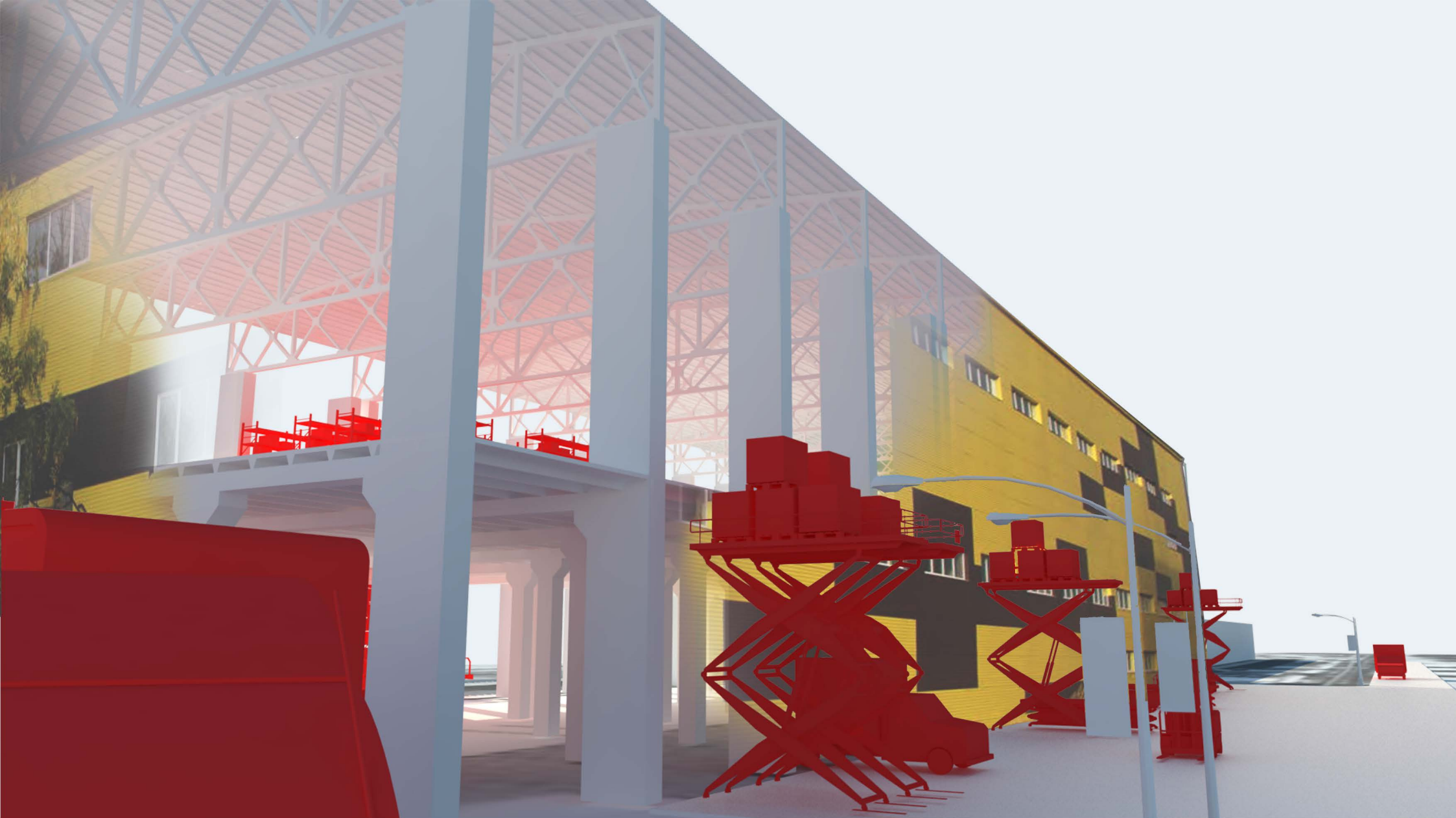


НЕПОСРЕДСТВЕННОЕ ПРИЛЕГАНИЕ К ЖЕЛЕЗНОДОРОЖНЫМ СООБЩЕНИЯМ,



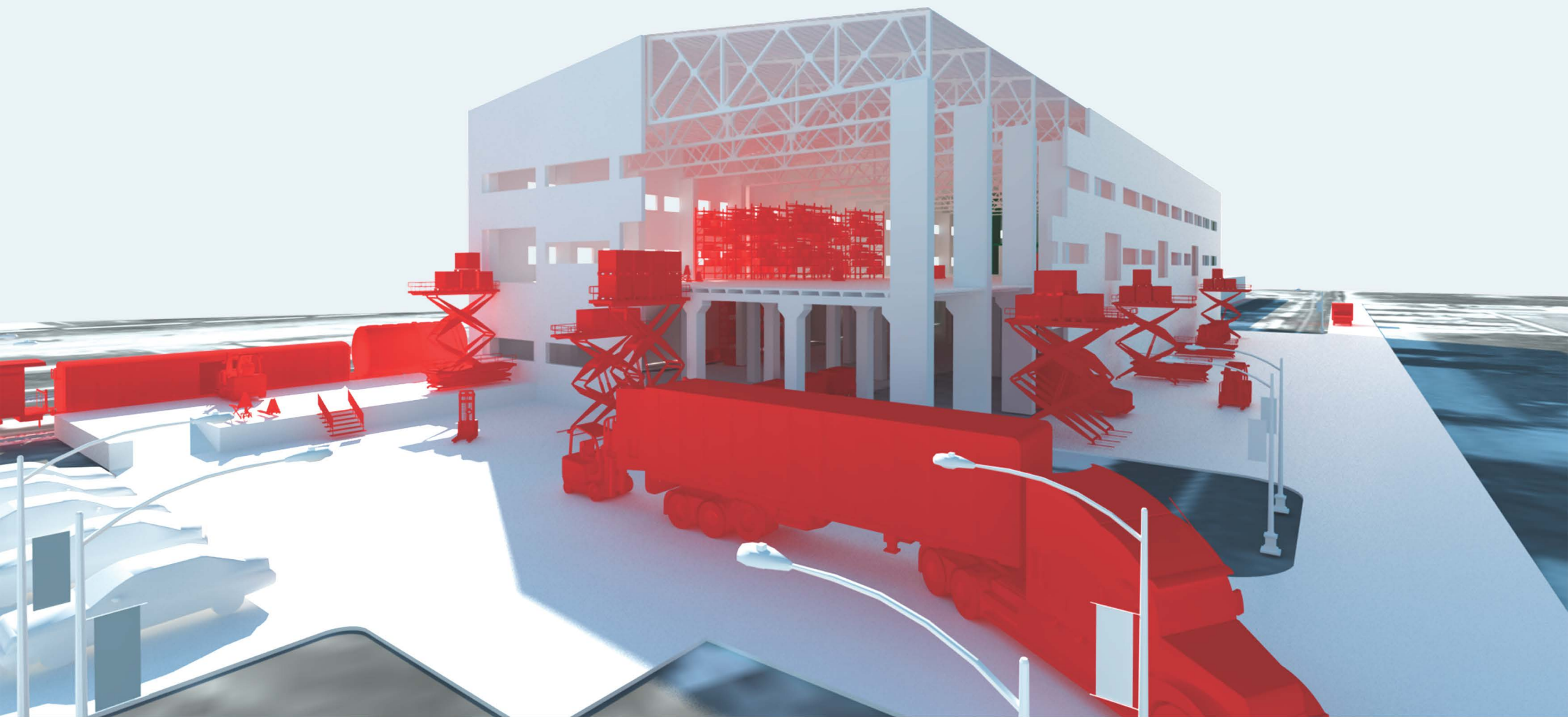
ТРАНСПОРТНЫМ КОММУНИКАЦИЯМ



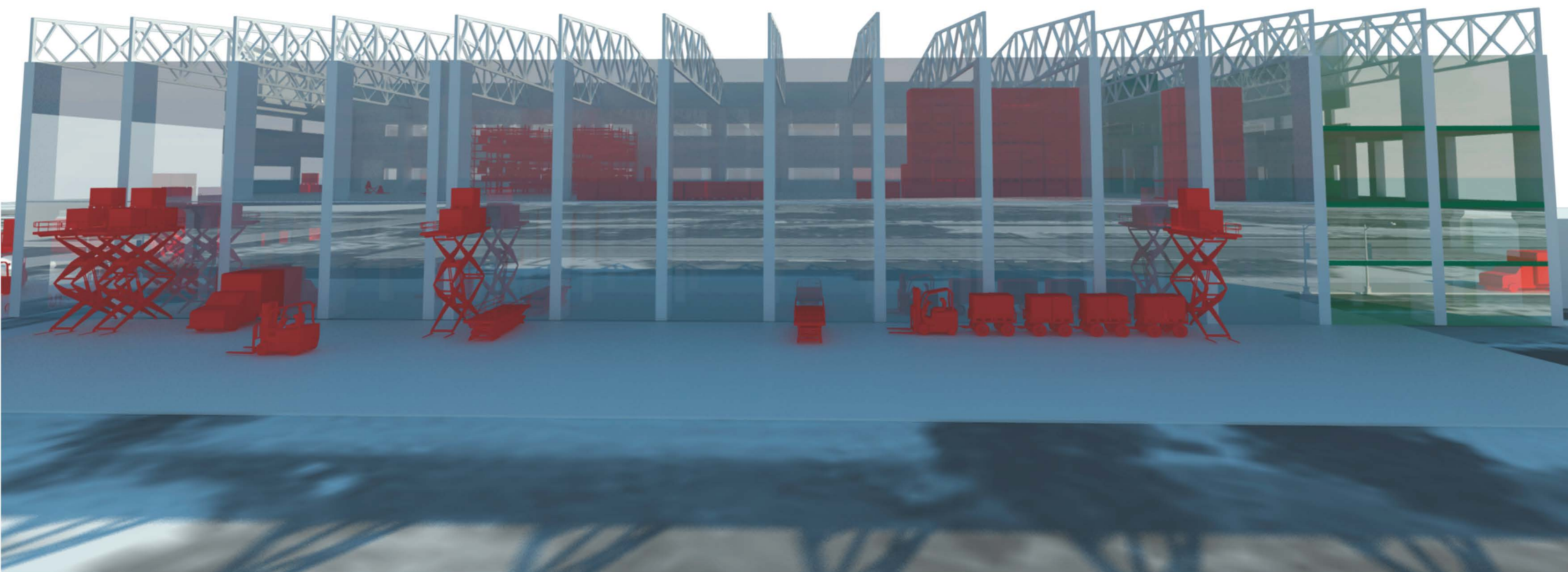


**ВОЗМОЖНОСТЬ РЕГУЛИРОВАНИЯ ОБЪЕМОВ ПОГРУЗКИ И ВЫГРУЗКИ ПУТЕМ СНЯТИЯ БЕТОННОЙ ПЛИТЫ И УСТАНОВКИ МОБИЛЬНЫХ ГРУЗОВЫХ ПОДЪЕМНИКОВ ДЛЯ БЫСТРОГО ДОСТУПА КО ВТОРОМУ УРОВНЮ ЗДАНИЯ.**





ВОЗМОЖНОСТЬ ОРГАНИЗАЦИИ ПРИЕМОЧНОГО ПЕРРОНА НЕПОСРЕДСТВЕННО К ЖЕЛЕЗНОДОРОЖНЫМ ПУТЯМ С ДАЛЬНЕЙШЕЙ ЗАГРУЗКОЙ/ВЫГРУЗКОЙ НА СКЛАДСКИЕ ПОМЕЩЕНИЯ.



ПОМЕЩЕНИЯ ПОД СКЛАДСКИЕ И ПРОИЗВОДСТВЕННЫЕ НАЗНАЧЕНИЯ



ПОМЕЩЕНИЯ ПОД АДМИНИСТРАТИВНО-БЫТОВЫЕ НАЗНАЧЕНИЯ